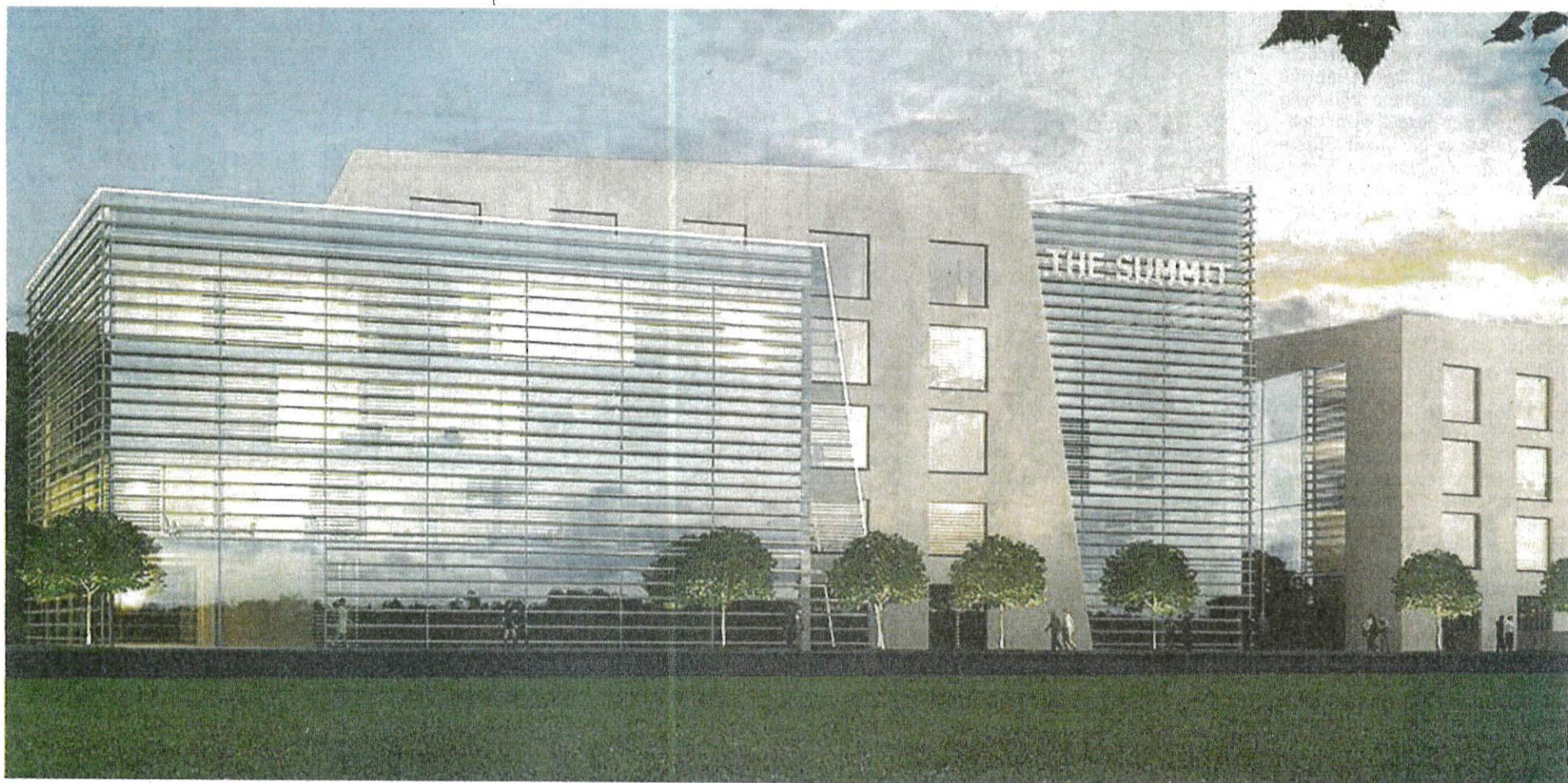




Sport frei!

An der Plantage sind neue Anlagen für den Schul- und Freizeitsport fertig. **Seite 15**



Das Babel Tree Summit soll nach Aussage der Bauherren an einen Baumwipfel erinnern.

SIMULATION: AMAC, ARTHUR MLETZAK, ARCHITEKT

Denkfabrik mit Hotel und Restaurant

Auf Hasso Plattners Campus am Jungfernsee eröffnet im Oktober 2022 das „Babel Tree Summit“. Zu den Mietern gehören bereits Bäcker Exner und Kieser Training

Von Steve Reutter

Potsdam. Die Denkfabrik am Campus Jungfernsee wächst weiter: Im Oktober kommenden Jahres soll das „Babel Tree Summit“, übersetzt der Baumgipfel, fertig sein. Über die geplante Fertigstellung des tatsächlich an einen Baumgipfels erinnernden Bürogebäudes informierten gestern Vertreter der Eigentümerfirma Marrow Asset Management und das Vermittlungsunternehmen Engel & Völkers. „Das Summit hat in jeder Hinsicht einen besonderen Stellenwert“, sagte Arthur Mletzak, Geschäftsführer von Marrow Holding bei der Veranstaltung. Finanziell sei die Realisierung wegen der Pandemie eine Herausforderung gewesen, zudem habe es organisatorische Hürden gegeben, da das Baugewerbe grundsätzlich nicht einfach sei. Dennoch „haben wir ein Projekt zustande bekommen, was besonders ist und Menschen zusammenbringt“, sagt er. So unterzeichneten bei der Veranstaltung die ersten Mieter des Babel Tree Summits ihre Verträge.

Darunter etwa Tobias Exner von der gleichnamigen Bäckerei. Er hat eine Fläche von 240 Quadratmetern samt Außenterrasse im Erdgeschoss des Babel Tree Summits gemietet, sagt er. Es sei der zehnte Standort in Potsdam. „Wir sehen uns als Potsdamer Bäckerei und es ist wichtig, dass uns die Bürger von überall aus der Stadt gut erreichen können“, sagt



Von links: Christian Tesch, Kerstin Pohlmann und David Kunth von Kieser Training. Die Firma zieht ins neue Haus.

der 46-jährige Inhaber des Betriebs. Er schätze vor allem die gute Lage des Babel Tree Summits.

Auch Kieser Training wird kommenden Jahr ins neue Gebäude ziehen. Einen Standort in Babelsberg gibt es seit zwei Jahrzehnten. „Bereits seit 20 Jahren stärken wir Potsdam den Rücken“, sagt Christian Tesch, Vorstandsmitglied des Unternehmens, dass auf medizinisches Muskeltraining spezialisiert ist. Der Neubau biete eine optimale Lage und sei in Potsdam gut zu erreichen, erklärt er die Gründe für den Einzug in das Gebäude.

Ebenfalls wird die Physiotherapeutin Aenne Lamprecht neben den acht bestehenden Praxen in Potsdam eine weitere im Babel Tree Summit eröffnen. „Weil ich vom Standort überzeugt bin“, wie sie sagt. Zu guter Letzt steht auch das Summit Office Center als Mieter fest. Auf etwa 400 Quadratmetern vermietet die Firma S & P Immobilien möblierte Büroflächen. „Ich glaube daran, dass es hier Bedarf dafür gibt“, sagt Geschäftsführer Thomas Petters.

Nach Angaben des Unternehmens Engel & Völkers soll das Gebäude, wenn es kommenden Jahr fertig ist, eine Gesamtfläche von 6070 Quadratmetern haben und sich über viereinhalb Etagen erstrecken. Zum Richtfest im nächsten Jahr soll es vollvermietet sein. „Wir bekommen laufend Anfragen und führen viele Gespräche“, sagt Karo-

lina Brock, von Babel Tree Immobilien, einer Marrow-Tochterfirma.

Fest steht laut ihr, dass eine Fläche an einen Gastronomen vermietet werden soll. „Der Wunsch der Region nach einem Restaurant an dem Standort ist groß“, sagt sie. Zudem stehe die Vertragsunterzeichnung des Hotels Jungfernsee an dem Standort kurz bevor. 21 Zimmer soll das Hotel im Babel Tree Summit laut ihr anbieten.

Auf der 75 000 Quadratmeter großen Denkfabrik reiht sich das Babel Tree Summit nach der Fertigstellung neben dem Innovationscenter des Softwareriesen SAP und dem „Workhub 1“ ein. Und auch „Workhub 2“ soll laut Angaben der Projektentwicklungs- und Investmentfirma „Driven Investment“ noch in diesem August fertiggebaut sein.

Mit der Kramke Baugesellschaft verkündete das Unternehmen an diesem Donnerstag den ersten Mieter für das Gebäude. Für zunächst fünf Jahre hat die Baugesellschaft mit Sitz in Potsdam 320 Quadratmeter dort angemietet. Laut Angaben von Driven Investment gibt es eine Verlängerungsoption für weitere fünf Jahre. Zuvor mieteten sich bereits SimpliOffice, die Europa Universität für angewandte Wissenschaft und die Gisma Business School in die Gebäude ein. Zusammen verfügen der Workhub 1 und 2 über eine Nutzfläche von 11 300 Quadratmetern.



Tobias Exner zieht mit seiner Bäckerei-Kette ins künftige Babel Tree Summit. FOTOS (2): STEVE REUTTER

10
Standorte hat die Bäckerei Exner in Potsdam

Hochhaus-Investoren stellen sich den Drewitzern

Anwöhner haben für das Aufeinandertreffen heute Nachmittag am „blauen Robur“-Bus des RBB-Rundfunks gesorgt

Von Peter Degener

Drewitz. Vier Wohntürme mit

ihre Praxis im Stern-Plaza hat, sorgt sich um den zunehmenden Verkehr und die Baustelle, aber

Ein Gast wird dort auch Barbara Martin sein. Sie ist Vorsitzende der Kleingartensparte „Sonnen-

direkt am Fuß eines der Hochhäuser liegen wird. Die 73-Jährige fürchtet weniger den Lärm

die Gärten. „Als das Plaza gebaut wurde, bekamen wir schon mal ein Problem. Ganz viele Obstbäu-

a!

ise bereit, es Wochenend-Frieden den veredigt die Couch-Kartofvir jetzt an vorbei als an für die Vielj findet das uci wird land-Gelänval, auf dem r gesagt der n muss die usgedacht Konzerte usstellungen, } – so ein Wo-reizeitstress ußen immer i schon, die- is seit 18 Mo- t, das uns je- in Glück, le versucht, i Sofa haben en.

ES

ihrem Rezept b haben en, die cht n.

warum der rittsort wurde

abe

Tornowstraße der können Ihr, wieder isselstraße rie beim Bau s zentralen gsbereich Alben. Man war eter Tiefe ig des Ab- is wurde gespült. Aller- le ab und Fahrzeuge mit auch für rgen wird im e Asphaltde-

7

das Robert- Anstieg der